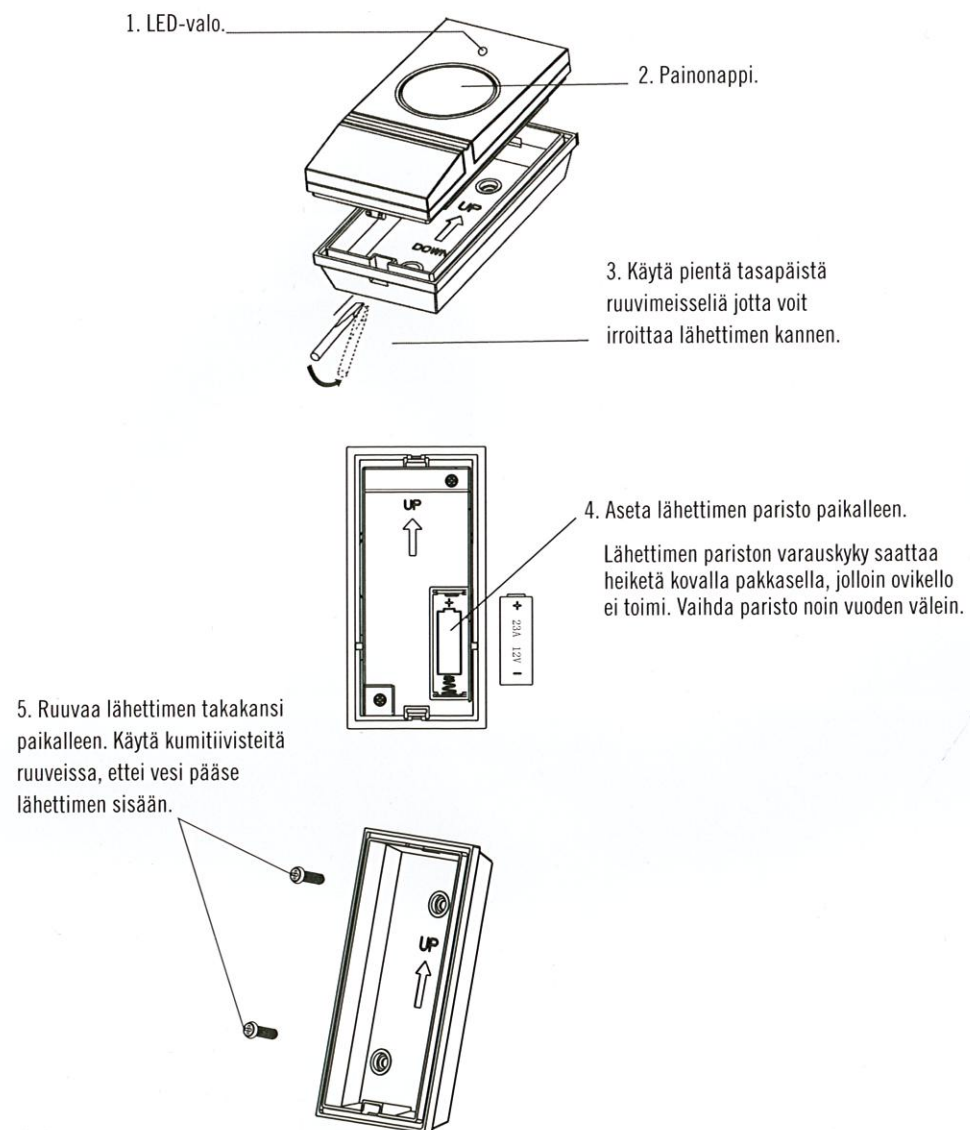


WA-638 ovikellon käyttöohjeet

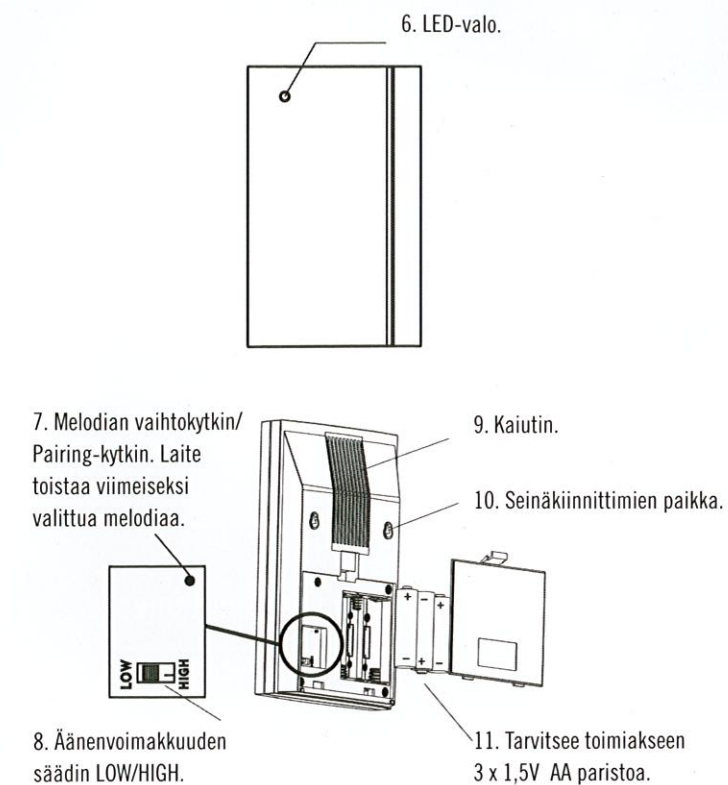
Ominaisuudet:

- Langaton ovikello.
- Häiriötön kuuluvuus. Lähetin ja vastaanotin löytävät automaattisesti toisensa. Ei reagoi naapurin vastaavaan ovikelloon.
- 32 melodiaa, joista 24 polyfonisia (moniäänisiä).
- Vastaanotimessa erittäin laadukas ääni.
- LED-valo sekä lähettimessä että vastaanotimessa.
- Äänenvoimakkuuden säätö vastaanotimessa.
- Lähetin roiskevesitiivis. Malliparisto 1 x 12V 23A, mukana pakkauksessa. Vaihdeettava vuoden kuluessa.
- Vastaanotin tarvitsee 3 X 1.5V AA paristoa, eivät mukana pakkauksessa.
- Kantavuus 150 m avoimessa tilassa.

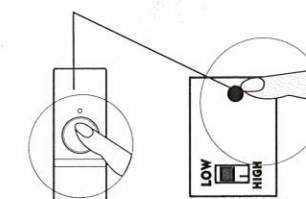
Lähetin:



Vastaanotin:



12. Jos lähetin ja vastaanotin eivät löydä toisiaan, paina vastaanotimessa olevaa "Pairing"-painiketta, kunnes kuulet "Ding-Ding"-äänen. Tämän jälkeen paina lähettimen painiketta, jonka jälkeen kuulet "Ding"-äänen. Tämä on merkki siitä, että laitteet ovat löytäneet toisensa. Noin 10 sekunnin kuluttua vastaanotimesta kuuluu "Ding-Ding"-ääni, jolloin asennus on loppuun suoritettu.



13. Paina lähetin paikalleen takakanteen. Huomioi, että lähetin tulee oikeinpäin (nuolet). Laita vastaanottimen takakansi paikalleen. Laitte on nyt toimintavalmis.

Älä asenna laitetta metallipinnoille, tai lähelle voimakkaita sähkömagneettisia kenttiä. Vältä laitteen altistumista kosteudelle tai voimakkaalle auringonpaisteelle. Kovalla pakkasella pariston varauskyky saattaa heiketä ja laite ei toimi. Vaihda paristo/t jos laite lakkaa toimimasta.