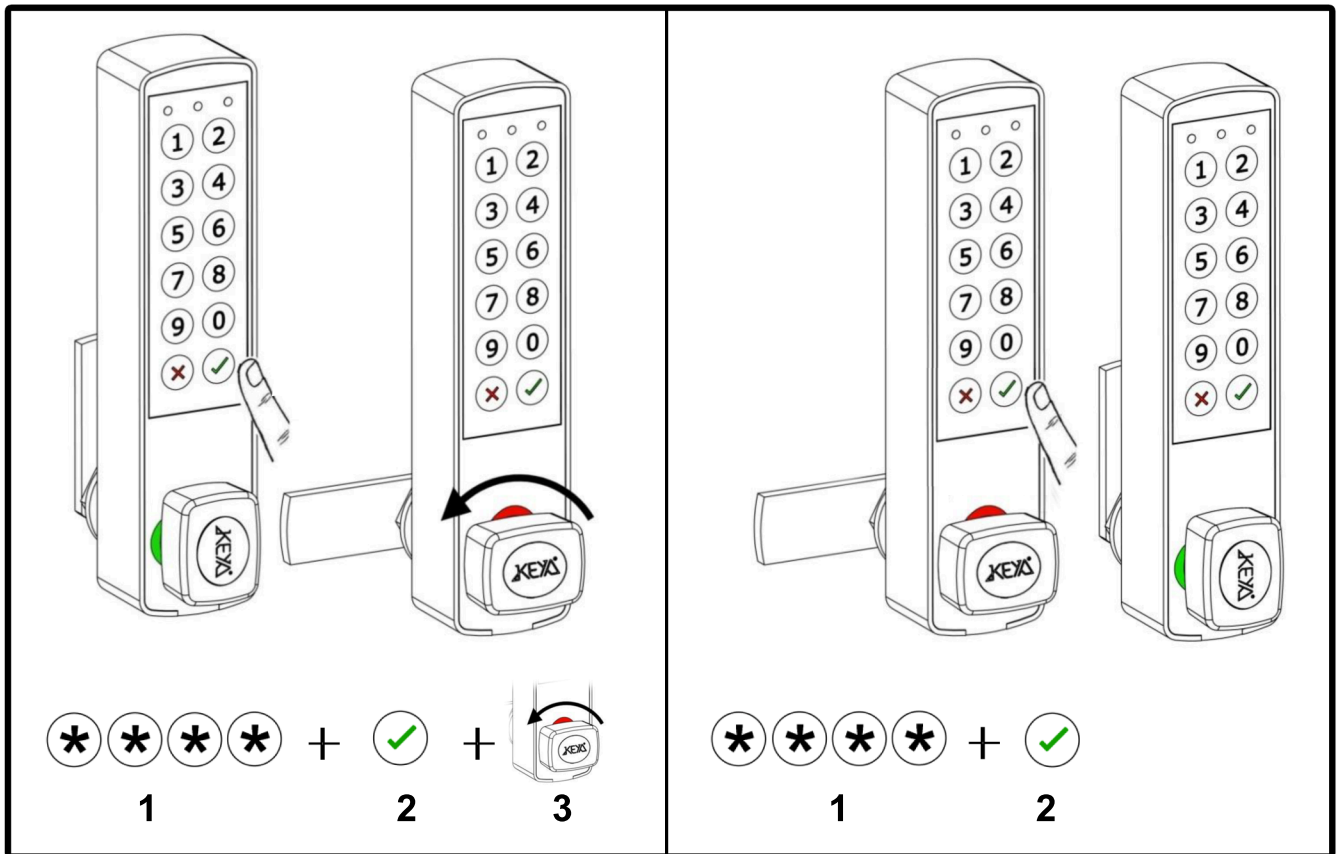


| Käyttöohjeet | bruksanvisningen | Operating Instructions |



Lukon sulkeminen



- 1) Näppäile vapaa valintainen 4-numeroinen koodi
- 2) Paina
- 3) Käännä nuppia vastapäivään

Lukon avaaminen

- 1) näppäile voimassa oleva 4-numeroinen koodi
- 2) paina

lukko avautuu automaattisesti

För att låsa



- 1) Tryck en valfri 4-siffrig kod
- 2) Tryck på tangenten
- 3) Vrid vredet moturs

För att låsa upp

- 1) Tryck samma kod som när du låste skåpet
- 2) Tryck på tangenten

Låset öppnar sig automatiskt

To close



- 1) Enter your own 4-digit code
- 2) Press key
- 3) Turn the knob counterclockwise

To open

- 1) Enter the existing 4-digit code
- 2) Press key

Lock opens automatically

Hyvä tietää



- Jos syötät jonkun numeron väärin - paina X ja aloita alusta
- Jos syötät koodin väärin kolme kertaa, lukko lukittuu tietyksi ajaksi (30-90 sek.)

Good to know



- If you misdial - press key X, digits are erased
- If you enter the wrong code into a lock three times in a row, you'll be locked out for a while (30 - 90 sec.)

Bra att veta



- Om du har tryckt fel – avbryt/nollställ med X
- Om du har slagit in fel kod tre gånger i rad, förblir låset låst en viss tid (30-90 sek.)