

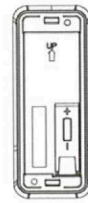
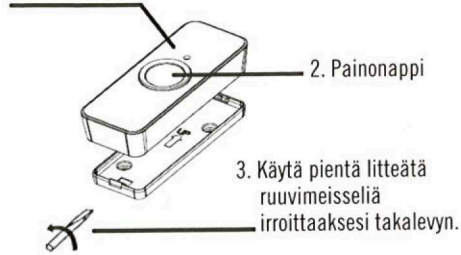
QA-699 ovikellon käyttöohjeet SELF-LEARNING

Ominaisuudet:

1. MP3-ovikello, jolle voi ladata tietokoneelta musiikkia. Käytettävä formaatti MP3.
2. Sisäänrakennettuna 32 melodiaa ja yli 90 MB sisäistä muistia.
3. Häiriötön kuuluvuus. Lähetin ja vastaanotin löytävät automaattisesti toisensa.
Ei reagoi naapurin vastaavaan ovikelloon.
4. LED-valo sekä lähettimessä että vastaanottimessa.
5. Äänenvoimakkuuden säätö.
6. Roiskevesitiivis lähetin. Lähettimen 1 x 12V 23A paristo sisältyy pakkaukseen.
Vastaanotin tarvitsee 3 x 1.5V AA paristoa (eivät sisälly pakkaukseen),
tai ottaa virran USB-kaapelin kautta tietokoneesta.
7. Kantavuus 150 m vapaassa tilassa.

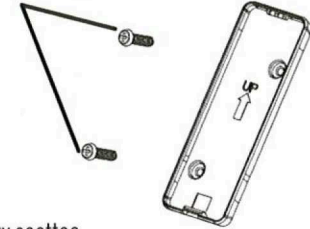
Painonapin kuvaus:

1. LED-valo



4. Sijoita paristo lähettimeen.

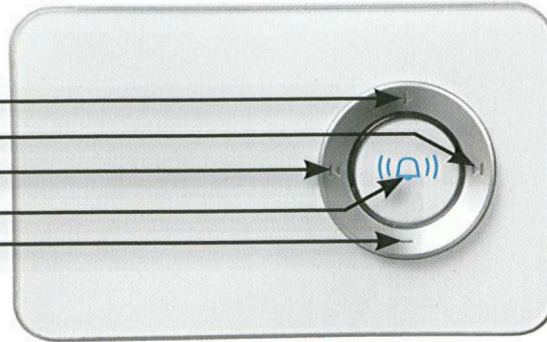
5. Kiinnitä takalevy seinään kahdella ruuvilla.



Lähettimen pariston varauskyky saattaa heiketä kovalla pakkasella, jolloin ovikello ei toimi. Vaihda paristo noin vuoden välein.

Vastaanottimen kuvaus:

- Lisää äänenvoimakkuutta
- Seuraava melodia
- Edellinen melodia
- Soita nykyinen/pysäytä nykyinen melodia
- Vähennä äänenvoimakkuutta



- IN/MP3
- ON/OFF
- USB-liitin



Ovikellon käyttö:

Melodiat: Jos haluat käyttää ovikellon MP3-tiedostoja, käännä kytkin asentoon MP3. Jos haluat käyttää sisäänrakennettuja 32 erilaista melodiaa, käännä kytkin asentoon IN.

Melodian valinta: Valitse melodia painamalla nuolinäppäimiä joko eteenpäin tai taaksepäin. Kun löydät mieleisen melodian, paina vastaanottimen valkoista painiketta, jos haluat valita sen.

Äänen voimakkuuden säätö: Paina "+" tai "-" painiketta lisätäksesi tai vähentääksesi äänenvoimakkuutta.

Poiskytkentä: Käännä kytkin asentoon OFF.

USB-liitin: Käytä USB-kaapelia musiikin ja kappaleiden siirtämiseksi ovikelloon.

Lähettimen ja vastaanottimen synkronointi:

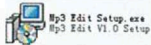
Jos lähetin ja vastaanotin eivät löydä toisiaan, toimi seuraavasti. Sammuta vastaanotin takana sijaitsevasta virtakytkimestä. Paina vastaanottimen "+" -painiketta ja käynnistä vastaanotin samalla virtakytkimestä, pidä "+" -painike alaspainettuna kunnes 4-led valoa syttyvät. Vapauta "+" -painike ja paina lähettimen painiketta. 4-led valoa syttyvät jälleen ja ovikello soi noin 10 sekuntia. Laitteet ovat löytäneet toisensa.

Mikäli järjestelmään halutaan asentaa useampia lähettimiä tai olemassa olevaan järjestelmään lisätään uusia lähettimiä, asennetaan kaikki järjestelmään liitettävät lähettimet samaan aikaan. *Järjestelmä nollautuu kun synkronointi aktivoidaan, tämän vuoksi uusia lähettimiä lisättäessä myös vanhat lähettimet täytyy synkronoida uudelleen.*

Aktivoi synkronointi tila painamalla vastaanottimen "+" -painiketta samalla kun käynnistät vastaanottimen virtakytkimestä, pidä "+" -painike alaspainettuna kunnes 4-led valoa syttyvät. Paina järjestelmään synkronoitavien lähettimien painikkeita rauhallisesti vuoron perään. Viimeisen painikkeen painamisen jälkeen ovikello soi noin 10 sek. Testaa synkronoinnin onnistuminen painamalla kunkin lähettimen nappia vuoronperään.

MP3-editorin käyttö:

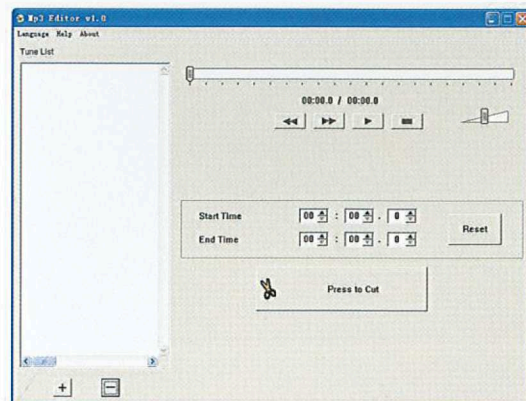
1. Asenna MP3-editor v1.0.exe CD tietokoneeseen.



2. Klikkaa editorin ikonia työpöydällä.

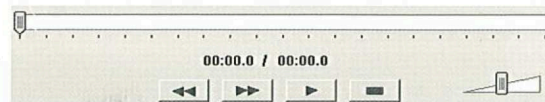


3. Editorin ikkuna aukeaa.

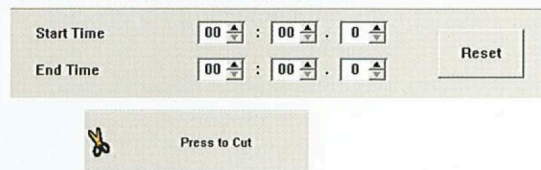


4. Klikkaa "+" -painiketta, voit nyt lisätä MP3-tiedostoja listalle.

5. Valitse tiedosto ja paina nuolinäppäintä eteenpäin ja voit kuunnella kappaletta.



6. Editoi kappaletta: Valitse tiedosto, anna alku- ja loppuaika toiveesi mukaan.



7. Kun painat Press to Cut painiketta, editori kysyy mihin sijoitetaan editoitu MP3-tiedosto. (Huomio: sinun on kuunneltava valikoitu kappaletta, ennen kuin voit editoida sen).

Kytke paketin mukana tullut USB-kaapeli tietokoneeseen ja ovikelloon, käännä ovikellon vipu asentoon MP3.

Kun ovikellon ikkuna aukeaa näytöllä, raahaa ja pudota editoitu tiedosto ovikelloon.

Jos et halua editoida kappaleita, siirrä ne suoraan ovikellon tiedostoikkunaan.

Kun olet siirtänyt haluamasi tiedostot, irroita kaapeli ja kuuntele niitä ovikellostasi.

Älä asenna laitetta metallipinnoille, tai lähelle voimakkaita sähkömagneettisia kenttiä. Vältä laitteen altistumista kosteudelle tai voimakkaalle auringonpaisteelle. Kovalla pakkasella pariston varauskyky saattaa heiketä ja laite ei toimi. Vaihda paristo/t, jos laite lakkaa toimimasta.